

[Im Webbrowser öffnen](#)

artfritz.ch
Interessantes aus der Kunst

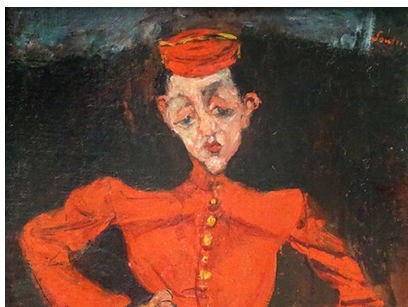
Liebe Kunstfreundinnen und –Freunde

Etwas gewöhnungsbedürftig sind sie schon, die verzerrten Fratzen, Figuren und Landschaften des **Chaïm Soutine**. Das Kunstmuseum **Bern** widmet dem in Weissrussland geborenen Künstler eine umfassende Show, in der wichtige Werke von 1916 bis 1940 zu sehen sind. Sie sind grösstenteils in Paris entstanden.

Henri Matisse! zieht immer. Das beweist der Publikumsaufmarsch in der **Fondation Beyeler** in Basel–Riehen. Diese zeigt sechzig Jahre Schaffen des revolutionären Künstlers, der den **Fauvismus** begründet hat – aber nicht nur. Die umfassende Retrospektive zeigt auch auf, wie sich der Künstler in sechs Jahrzehnten entwickelt hat – als **Maler und Bildhauer**, bis hin zu seinen legendären **Scherenschnitten** der Spätphase.

Das **Kunstmuseum Luzern** bietet spannende Blicke hinter die Kulissen – es ist sozusagen eine Einführung in die Museologie. Anhand von konkreten Beispielen bringt die Ausstellung den Besucher:innen nahe, was es mit **Bilderschenkungen** auf sich hat. Oder mit **Dauerleihgaben**. Und was versteht man unter einem Leftover? Im KM Luzern gibts die Antworten.

Viel Freude am Kunst–Erleben!
Euer artfritz



Die verzerrte Welt des Chaïm Soutine

Warum der gebürtige Weissrusse Chaïm Soutine seine Landschaften und die Gesichter seiner Modelle so verzerrt darstellte, weiss niemand – es ist sein **Markenzeichen**. Was man hingegen weiss: Der Künstler stemmte sich gegen akademische Regeln, wie sie noch um 1900



akademische Regeln, wie sie noch um 1900 herum galten. Und machte sein eigenes Ding. Er schwamm im wahrsten Sinne des Wortes gegen den Strom. Deshalb heisst die spannende Ausstellung im **Kunstmuseum Bern** auch «**À contre-courant**». Noch bis 1. Dezember 2024.

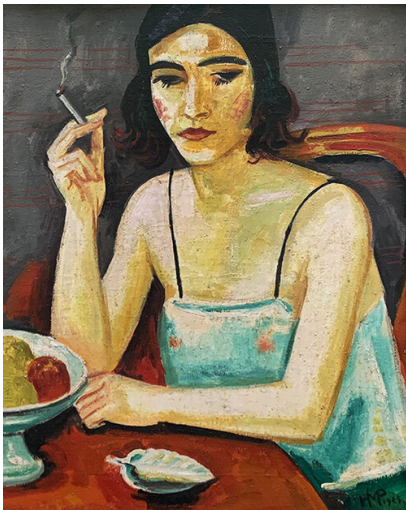
[MEHR LESEN](#)



Matisse: Mehr als Fauvistisches

Für seine Farbkleckereien in der Gruppe der «wilden Bestien» (den Fauves) ist Henri Matisse weltberühmt. Aber er hat noch viel mehr drauf. Die umfassende Retrospektive in der **Fondation Beyeler in Basel-Riehen** zeigt nun auf, wie sich der Künstler in sechzig Jahren entwickelt hat – als Maler und Bildhauer, bis hin zu seinen legendären **Scherenschnitten** der Spätphase. Zu sehen bis 26. Januar 2025.

[MEHR LESEN](#)



Museologie für Einsteiger

Wie kommt ein Kunstwerk ins Museum? Wer weiss, was ein Leftover ist? Und wie funktioniert das mit Schenkungen? Und mit den Dauerleihgaben? Alles Fragen, die man sich nur selten stellt, wenn man ein Museum besucht. Das **Kunstmuseum Luzern** lässt nun sein Publikum mit der Ausstellung «**Woher kommst du?**» etwas hinter die Kulissen blicken. Es ist ein kleiner nützlicher Ausflug in die Museologie. Aber nicht nur. So ganz nebenbei spült die Ausstellung interessante neue Werke aus dem Depot ans Tageslicht. Bis 17. November 2024.

[MEHR LESEN](#)

www.artfritz.ch
fkleisli@bluewin.ch

Diese E-Mail wurde an fkleisli@bluewin.ch geschickt, weil du dich für den artfritz.ch-Newsletter angemeldet hast.

artfritz.ch | Vom Newsletter [abmelden](#)